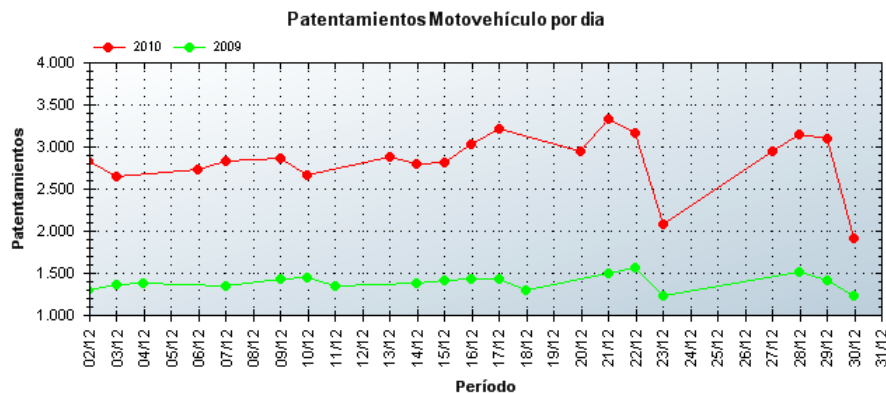




SIOMAA

Sistema de Información Online del Mercado Automotor de Argentina
 uso exclusivo de sus asociados



	dic/10(a)	nov/10(b)	dic/09(c)	dic/08(d)	Var a-b	Var a-c	Var a-d	Ac. 10	Ac. 09	Var. 10-09
MOTOCICLETA	51.736	56.022	24.017	26.828	-7,65%	115,41%	92,84%	520.022	336.201	54,68%
CUATRICICLO	2.455	1.831	857	1.007	34,08%	186,46%	143,79%	14.407	8.032	79,37%
CICLOMOTOR	1.127	1.339	746	1.040	-15,83%	51,07%	8,37%	13.884	10.865	27,79%
SCOOTER	862	1.008	609	682	-14,48%	41,54%	26,39%	10.360	8.629	20,06%
OTROS	109	124	50	56	-12,10%	118,00%	94,64%	1.143	675	69,33%
Total	56.289	60.324	26.279	29.613	-6,69%	114,20%	90,08%	559.816	364.402	53,63%
Prom. diario	2.680	2.872	1.313	1.645				2.266	1.487	
Dias habiles	21	21	20	18				247	245	

	ene	feb	mar	abr	may	jun	jul	ago	sep	oct	nov	dic	Total
2010	33.923	33.098	41.765	43.213	41.423	43.406	45.478	49.930	57.848	53.119	60.324	56.289	559.816
2009	39.506	33.385	36.044	31.551	27.336	26.153	27.604	27.963	29.960	29.963	28.658	26.279	364.402
Var% 10-09	-14,13%	-0,86%	15,87%	36,96%	51,53%	65,97%	64,75%	78,56%	93,08%	77,28%	110,50%	114,20%	
2008	44.331	43.245	38.781	43.828	40.808	32.857	38.978	34.815	39.588	39.451	34.521	29.613	460.816
2007	25.966	22.741	25.920	23.461	25.927	22.846	27.204	29.261	27.765	31.611	33.756	27.028	323.486

Data seleccionada: 31/12/2010.
 Area seleccionada: Argentina.



SIOMAA

Sistema de Información Online del Mercado Automotor de Argentina
uso exclusivo de sus asociados

Resumen de Patentamientos

Descripción	12/10 (a)	Part %	12/09 (c)	Part %	11/10 (e)	Part %	Var a-c	Var a-e	01/10 ~ 12/10	Part %	01/09 ~ 12/09	Part %	Variación de acumulados
MOTOMEL	7.578	13,46%	3.336	12,73%	7.979	13,23%	127,16%	-5,03%	73.883	13,20%	40.691	11,20%	81,57%
ZANELLA	7.565	13,44%	3.706	14,14%	8.566	14,20%	104,13%	-11,69%	79.426	14,19%	49.200	13,54%	61,43%
HONDA	6.928	12,31%	3.606	13,76%	7.690	12,75%	92,12%	-9,91%	76.399	13,65%	65.050	17,91%	17,45%
GUERRERO	5.538	9,84%	2.815	10,74%	5.629	9,33%	96,73%	-1,62%	58.103	10,38%	40.086	11,04%	44,95%
YAMAHA	5.402	9,60%	2.496	9,53%	6.325	10,49%	116,43%	-14,59%	57.401	10,25%	36.657	10,09%	56,59%
GILERA	5.364	9,53%	2.201	8,40%	5.438	9,01%	143,71%	-1,36%	47.851	8,55%	30.798	8,48%	55,37%
MONDIAL	3.295	5,85%	1.502	5,73%	3.511	5,82%	119,37%	-6,15%	29.962	5,35%	21.638	5,96%	38,47%
BRAVA	2.455	4,36%	710	2,71%	2.539	4,21%	245,77%	-3,31%	20.765	3,71%	8.510	2,34%	144,01%
APPIA	2.384	4,24%	656	2,50%	2.338	3,88%	263,41%	1,97%	18.053	3,22%	8.903	2,45%	102,77%
CORVEN	1.576	2,80%	456	1,74%	1.733	2,87%	245,61%	-9,06%	13.766	2,46%	3.465	0,95%	297,29%
CERRO	1.260	2,24%	806	3,08%	1.423	2,36%	56,33%	-11,45%	14.088	2,52%	10.274	2,83%	37,12%
KELLER	785	1,39%	389	1,48%	835	1,38%	101,80%	-5,99%	7.064	1,26%	3.667	1,01%	92,64%
MAVERICK	619	1,10%	391	1,49%	646	1,07%	58,31%	-4,18%	6.882	1,23%	5.705	1,57%	20,63%
BETA	596	1,06%	323	1,23%	642	1,06%	84,52%	-7,17%	6.047	1,08%	3.620	1,00%	67,04%
SUZUKI	580	1,03%	378	1,44%	589	0,98%	53,44%	-1,53%	6.470	1,16%	6.252	1,72%	3,49%
JINCHENG	467	0,83%	208	0,79%	458	0,76%	124,52%	1,97%	5.176	0,92%	1.673	0,46%	209,38%
IMSA	430	0,76%	450	1,72%	490	0,81%	-4,44%	-12,24%	6.205	1,11%	6.170	1,70%	0,57%
KYMCO	352	0,63%	276	1,05%	285	0,47%	27,54%	23,51%	3.360	0,60%	3.739	1,03%	-10,14%
BAJAJ	330	0,59%	153	0,58%	354	0,59%	115,69%	-6,78%	3.789	0,68%	994	0,27%	281,19%
PANTHER QUADS	202	0,36%	77	0,29%	160	0,27%	162,34%	26,25%	1.079	0,19%	638	0,18%	69,12%
KIKAI	164	0,29%	74	0,28%	160	0,27%	121,62%	2,50%	1.640	0,29%	425	0,12%	285,88%
BLOOWER	160	0,28%	15	0,06%	71	0,12%	966,67%	125,35%	556	0,10%	104	0,03%	434,62%
KAWASAKI	151	0,27%	57	0,22%	186	0,31%	164,91%	-18,82%	1.655	0,30%	940	0,26%	76,06%
KONISA	140	0,25%	110	0,42%	165	0,27%	27,27%	-15,15%	2.205	0,39%	1.256	0,35%	75,56%
JAGUAR ATV	136	0,24%	12	0,05%	78	0,13%	1.033,33%	74,36%	579	0,10%	108	0,03%	436,11%
GHIGGERI	133	0,24%		0,00%	117	0,19%		13,68%	534	0,10%	5	0,00%	10.580,00%
LEGNANO	131	0,23%	30	0,11%	121	0,20%	336,67%	8,26%	818	0,15%	116	0,03%	605,17%
JIANSHE	128	0,23%	104	0,40%	127	0,21%	23,08%	0,79%	1.348	0,24%	1.554	0,43%	-13,26%
EUROMOT	106	0,19%	67	0,26%	126	0,21%	58,21%	-15,87%	1.519	0,27%	818	0,23%	85,70%
FAMSA	90	0,16%	75	0,29%	89	0,15%	20,00%	1,12%	952	0,17%	878	0,24%	8,43%
DA DALT	83	0,15%	31	0,12%	76	0,13%	167,74%	9,21%	698	0,12%	386	0,11%	80,83%
TIBO	82	0,15%	16	0,06%	80	0,13%	412,50%	2,50%	498	0,09%	60	0,02%	730,00%
BMW	79	0,14%	67	0,26%	194	0,32%	17,91%	-59,28%	1.723	0,31%	1.216	0,33%	41,69%
DAYAMA	69	0,12%	15	0,06%	79	0,13%	360,00%	-12,66%	527	0,09%	107	0,03%	392,52%
OKINOI	56	0,10%	15	0,06%	38	0,06%	273,33%	47,37%	518	0,09%	190	0,05%	172,63%
SKYGO	52	0,09%	73	0,28%	59	0,10%	-28,77%	-11,86%	908	0,16%	1.255	0,35%	-27,65%
DAYANG	52	0,09%	12	0,05%	71	0,12%	333,33%	-26,76%	494	0,09%	237	0,07%	108,44%
JAWA	51	0,09%	24	0,09%	73	0,12%	112,50%	-30,14%	524	0,09%	170	0,05%	208,24%
POLARIS	48	0,09%	15	0,06%	54	0,09%	220,00%	-11,11%	296	0,05%	96	0,03%	208,33%
JMSTAR	47	0,08%	45	0,17%	52	0,09%	4,44%	-9,62%	522	0,09%	864	0,24%	-39,58%
OLMO	47	0,08%		0,00%	66	0,11%		-28,79%	257	0,05%		0,00%	
SUMO	46	0,08%	106	0,40%	51	0,08%	-56,60%	-9,80%	693	0,12%	1.308	0,36%	-47,02%
X-SCREAMS	39	0,07%	23	0,09%	33	0,05%	69,57%	18,18%	296	0,05%	126	0,03%	134,92%
SEA HORSE	37	0,07%		0,00%	6	0,01%		516,67%	97	0,02%		0,00%	
JORDAN	35	0,06%	12	0,05%	43	0,07%	191,67%	-18,60%	350	0,06%	189	0,05%	85,19%

DYNAMIC	33	0,06%	22	0,08%	29	0,05%	50,00%	13,79%	154	0,03%	235	0,06%	-34,47%
CAN-AM	32	0,06%	17	0,06%	51	0,08%	88,24%	-37,25%	308	0,06%	132	0,04%	133,33%
BLACKSTONE	32	0,06%	9	0,03%	26	0,04%	255,56%	23,08%	246	0,04%	66	0,02%	272,73%
HARLEY DAVIDSON	28	0,05%	37	0,14%	63	0,10%	-24,32%	-55,56%	398	0,07%	380	0,10%	4,74%
GAMMA	25	0,04%	9	0,03%	24	0,04%	177,78%	4,17%	223	0,04%	164	0,05%	35,98%
CFMOTO	21	0,04%	5	0,02%	18	0,03%	320,00%	16,67%	110	0,02%	26	0,01%	323,08%
DAELIM	18	0,03%	7	0,03%	18	0,03%	157,14%	0,00%	90	0,02%	52	0,01%	73,08%
VELIMOTOR	14	0,02%	31	0,12%	16	0,03%	-54,84%	-12,50%	202	0,04%	462	0,13%	-56,28%
SCOUT	14	0,02%	6	0,02%	12	0,02%	133,33%	16,67%	71	0,01%	44	0,01%	61,36%
NOVOMOTO	14	0,02%		0,00%	2	0,00%		600,00%	30	0,01%	8	0,00%	275,00%
KTM	12	0,02%	4	0,02%	15	0,02%	200,00%	-20,00%	127	0,02%	66	0,02%	92,42%
TRIUMPH	12	0,02%		0,00%	17	0,03%		-29,41%	45	0,01%	1	0,00%	4.400,00%
RADAR	11	0,02%	12	0,05%	15	0,02%	-8,33%	-26,67%	136	0,02%	246	0,07%	-44,72%
LONCIN	8	0,01%	3	0,01%	11	0,02%	166,67%	-27,27%	78	0,01%	18	0,00%	333,33%
PITBIKE	8	0,01%		0,00%	7	0,01%		14,29%	33	0,01%		0,00%	
VENTO	7	0,01%	13	0,05%	9	0,01%	-46,15%	-22,22%	139	0,02%	179	0,05%	-22,35%
PIAGGIO	7	0,01%	7	0,03%	9	0,01%	0,00%	-22,22%	99	0,02%	42	0,01%	135,71%
SHINERAY	7	0,01%	1	0,00%	9	0,01%	600,00%	-22,22%	53	0,01%	22	0,01%	140,91%
ROLL CAST	7	0,01%		0,00%		0,00%			13	0,00%	9	0,00%	44,44%
CHIRETTE	6	0,01%	5	0,02%	10	0,02%	20,00%	-40,00%	90	0,02%	118	0,03%	-23,73%
BES	6	0,01%	5	0,02%	5	0,01%	20,00%	20,00%	49	0,01%	8	0,00%	512,50%
RAFTER	6	0,01%	4	0,02%	2	0,00%	50,00%	200,00%	42	0,01%	50	0,01%	-16,00%
KIWI	5	0,01%	5	0,02%	9	0,01%	0,00%	-44,44%	144	0,03%	24	0,01%	500,00%
KINROAD	5	0,01%	20	0,08%	1	0,00%	-75,00%	400,00%	44	0,01%	128	0,04%	-65,63%
RUMI	5	0,01%	2	0,01%	4	0,01%	150,00%	25,00%	44	0,01%	38	0,01%	15,79%
DUCATI	5	0,01%		0,00%	11	0,02%		-54,55%	41	0,01%	3	0,00%	1.266,67%
VERSATTA	5	0,01%		0,00%	5	0,01%		0,00%	38	0,01%		0,00%	
XQUAD	5	0,01%	4	0,02%	7	0,01%	25,00%	-28,57%	34	0,01%	28	0,01%	21,43%
LIFAN	4	0,01%	1	0,00%	1	0,00%	300,00%	300,00%	35	0,01%	38	0,01%	-7,89%
GENESIS	3	0,01%	1	0,00%	4	0,01%	200,00%	-25,00%	36	0,01%	19	0,01%	89,47%
QINGQI	3	0,01%	6	0,02%	5	0,01%	-50,00%	-40,00%	34	0,01%	53	0,01%	-35,85%
KML	3	0,01%		0,00%	4	0,01%		-25,00%	21	0,00%	1	0,00%	2.000,00%
YONGKANG NEW FEIYAE	3	0,01%		0,00%		0,00%			4	0,00%	7	0,00%	-42,86%
ROYAL ENFIELD	2	0,00%		0,00%	10	0,02%		-80,00%	62	0,01%	1	0,00%	6.100,00%
APRILIA	2	0,00%	6	0,02%	2	0,00%	-66,67%	0,00%	41	0,01%	56	0,02%	-26,79%
LANCRAF	2	0,00%		0,00%	2	0,00%		0,00%	31	0,01%		0,00%	
GBK	2	0,00%	2	0,01%	1	0,00%	0,00%	100,00%	30	0,01%	3	0,00%	900,00%
EVER GREEN	2	0,00%	1	0,00%	3	0,00%	100,00%	-33,33%	26	0,00%	26	0,01%	0,00%
JUKI	2	0,00%		0,00%		0,00%			25	0,00%	14	0,00%	78,57%
BIG WARRIOR	2	0,00%		0,00%	4	0,01%		-50,00%	15	0,00%	12	0,00%	25,00%
BUYANG	2	0,00%		0,00%	1	0,00%		100,00%	15	0,00%	2	0,00%	650,00%
BABOON	2	0,00%	1	0,00%	3	0,00%	100,00%	-33,33%	13	0,00%	17	0,00%	-23,53%
5 STARS	2	0,00%		0,00%	2	0,00%		0,00%	13	0,00%	14	0,00%	-7,14%
CHARMING	2	0,00%	1	0,00%	2	0,00%	100,00%	0,00%	11	0,00%	14	0,00%	-21,43%
GOES	2	0,00%	5	0,02%	2	0,00%	-60,00%	0,00%	9	0,00%	16	0,00%	-43,75%
HULK	2	0,00%		0,00%	2	0,00%		0,00%	8	0,00%		0,00%	
BUELL	2	0,00%	1	0,00%	1	0,00%	100,00%	100,00%	5	0,00%	4	0,00%	25,00%
JIN LING	2	0,00%		0,00%		0,00%			3	0,00%	1	0,00%	200,00%
MPR	1	0,00%		0,00%	4	0,01%		-75,00%	13	0,00%	2	0,00%	550,00%
HAMATSU	1	0,00%		0,00%		0,00%			11	0,00%	14	0,00%	-21,43%
CRM	1	0,00%	1	0,00%	1	0,00%	0,00%	0,00%	11	0,00%	8	0,00%	37,50%
BOMBARDIER	1	0,00%		0,00%	2	0,00%		-50,00%	10	0,00%		0,00%	
HUSABERG	1	0,00%		0,00%		0,00%			10	0,00%		0,00%	
BACKFIRE RACING	1	0,00%		0,00%		0,00%			6	0,00%		0,00%	
RUNMASTER	1	0,00%		0,00%	2	0,00%		-50,00%	6	0,00%		0,00%	
CROSS	1	0,00%		0,00%	1	0,00%		0,00%	5	0,00%	17	0,00%	-70,59%
ATV FOX	1	0,00%		0,00%		0,00%			5	0,00%	3	0,00%	66,67%

ARCTIC CAT	1	0,00%	7	0,03%		0,00%	-85,71%		4	0,00%	13	0,00%	-69,23%
LOGUS	1	0,00%	1	0,00%	1	0,00%	0,00%	0,00%	4	0,00%	7	0,00%	-42,86%
JAAM MOTORS	1	0,00%		0,00%		0,00%			4	0,00%	5	0,00%	-20,00%
MULTIROAD	1	0,00%	1	0,00%		0,00%	0,00%		4	0,00%	4	0,00%	0,00%
RUGGI	1	0,00%		0,00%		0,00%			4	0,00%	1	0,00%	300,00%
AQUAD	1	0,00%	1	0,00%		0,00%	0,00%		3	0,00%	3	0,00%	0,00%
DINLI	1	0,00%		0,00%		0,00%			3	0,00%		0,00%	
TIGER	1	0,00%		0,00%		0,00%			1	0,00%		0,00%	
GARELLI		0,00%	7	0,03%		0,00%			82	0,01%	114	0,03%	-28,07%
PHANTOM		0,00%		0,00%	3	0,00%			31	0,01%	12	0,00%	158,33%
HUSQVARNA		0,00%		0,00%	2	0,00%			14	0,00%	3	0,00%	366,67%
DELTA		0,00%		0,00%		0,00%			10	0,00%		0,00%	
SYM		0,00%		0,00%	2	0,00%			6	0,00%	9	0,00%	-33,33%
FUN TIME		0,00%		0,00%		0,00%			6	0,00%	4	0,00%	50,00%
IKA		0,00%		0,00%		0,00%			5	0,00%	7	0,00%	-28,57%
XTM		0,00%		0,00%	1	0,00%			5	0,00%	2	0,00%	150,00%
PEIDU		0,00%		0,00%		0,00%			5	0,00%		0,00%	
GMR		0,00%		0,00%	1	0,00%			4	0,00%		0,00%	
YONGKANG		0,00%		0,00%		0,00%			4	0,00%		0,00%	
FANTIC		0,00%		0,00%	1	0,00%			3	0,00%	6	0,00%	-50,00%
WOLF		0,00%		0,00%		0,00%			3	0,00%	4	0,00%	-25,00%
BARBIERI		0,00%		0,00%	2	0,00%			3	0,00%		0,00%	
JINWEI		0,00%		0,00%		0,00%			2	0,00%	4	0,00%	-50,00%
FMC		0,00%		0,00%		0,00%			2	0,00%	2	0,00%	0,00%
DRAGON		0,00%		0,00%		0,00%			2	0,00%		0,00%	
JIALING		0,00%		0,00%	1	0,00%			2	0,00%		0,00%	
KINETIC		0,00%		0,00%		0,00%			2	0,00%		0,00%	
WARRIOR		0,00%		0,00%		0,00%			2	0,00%		0,00%	
ZENITH		0,00%		0,00%		0,00%			2	0,00%		0,00%	
ZHEJIANG XINSHUN		0,00%		0,00%		0,00%			1	0,00%	7	0,00%	-85,71%
PAGANI		0,00%		0,00%		0,00%			1	0,00%	3	0,00%	-66,67%
DELTA		0,00%		0,00%		0,00%			1	0,00%	2	0,00%	-50,00%
SV		0,00%		0,00%		0,00%			1	0,00%	2	0,00%	-50,00%
HALLEY		0,00%		0,00%		0,00%			1	0,00%	1	0,00%	0,00%
HUNTER		0,00%		0,00%		0,00%			1	0,00%	1	0,00%	0,00%
VESPA		0,00%		0,00%		0,00%			1	0,00%	1	0,00%	0,00%
ZA-DI-NA		0,00%		0,00%		0,00%			1	0,00%	1	0,00%	0,00%
BASHAN		0,00%		0,00%	1	0,00%			1	0,00%		0,00%	
CAGIVA		0,00%		0,00%		0,00%			1	0,00%		0,00%	
DIAMO		0,00%		0,00%		0,00%			1	0,00%		0,00%	
ENERGY ATV		0,00%		0,00%		0,00%			1	0,00%		0,00%	
HENSIM		0,00%		0,00%		0,00%			1	0,00%		0,00%	
HENSIM-TOPMAN		0,00%		0,00%		0,00%			1	0,00%		0,00%	
HYOSUNG		0,00%		0,00%		0,00%			1	0,00%		0,00%	
KINGTON		0,00%		0,00%		0,00%			1	0,00%		0,00%	
MDL		0,00%		0,00%		0,00%			1	0,00%		0,00%	
MOTO GUZZI		0,00%		0,00%		0,00%			1	0,00%		0,00%	
SAJAO		0,00%		0,00%		0,00%			1	0,00%		0,00%	
SUNNER		0,00%		0,00%		0,00%			1	0,00%		0,00%	
XIAOBEIGE		0,00%		0,00%		0,00%			1	0,00%		0,00%	
YONGKANG TITAN		0,00%		0,00%		0,00%			1	0,00%		0,00%	
ZONGSHEN		0,00%		0,00%		0,00%			1	0,00%		0,00%	
DAGGER MOTORCYCLE		0,00%		0,00%		0,00%				0,00%	1	0,00%	
FLIER		0,00%		0,00%		0,00%				0,00%	1	0,00%	
LINGYUN		0,00%		0,00%		0,00%				0,00%	1	0,00%	
MV AGUSTA		0,00%		0,00%		0,00%				0,00%	1	0,00%	
SOKIA		0,00%		0,00%		0,00%				0,00%	1	0,00%	

TOTAL	56.289	26.204	60.324	114,81%	-6,69%	559.816	363.252	54,11%
-------	--------	--------	--------	---------	--------	---------	---------	--------

Período seleccionado: 01/01/2011 - 31/12/2010.

Area seleccionada: Argentina.



SIOMAA

Sistema de Información Online del Mercado Automotor de Argentina
 uso exclusivo de sus asociados

Resumen de Patentamientos

Descripción	12/10 (a)	Part %	12/09 (c)	Part %	11/10 (e)	Part %	Var a-c	Var a-e	01/10 ~ 12/10	Part %	01/09 ~ 12/09	Part %	Variación de acumulados
BUENOS AIRES	17.319	30,77%	8.392	32,03%	18.481	30,64%	106,38%	-6,29%	169.191	30,22%	115.583	31,72%	46,38%
SANTA FE	6.629	11,78%	2.711	10,35%	7.352	12,19%	144,52%	-9,83%	65.332	11,67%	39.543	10,85%	65,22%
CORDOBA	5.402	9,60%	2.838	10,83%	5.935	9,84%	90,35%	-8,98%	57.325	10,24%	42.550	11,68%	34,72%
CHACO	2.992	5,32%	931	3,55%	3.204	5,31%	221,37%	-6,62%	24.173	4,32%	13.646	3,74%	77,14%
ENTRE RIOS	2.619	4,65%	1.181	4,51%	2.663	4,41%	121,76%	-1,65%	25.241	4,51%	15.299	4,20%	64,98%
TUCUMAN	2.505	4,45%	1.528	5,83%	2.927	4,85%	63,94%	-14,42%	31.948	5,71%	21.886	6,01%	45,97%
MENDOZA	2.229	3,96%	1.096	4,18%	2.257	3,74%	103,38%	-1,24%	21.868	3,91%	15.546	4,27%	40,67%
CORRIENTES	2.176	3,87%	736	2,81%	2.464	4,08%	195,65%	-11,69%	20.628	3,68%	11.110	3,05%	85,67%
SANTIAGO DEL ESTERO	1.759	3,12%	639	2,44%	1.536	2,55%	175,27%	14,52%	15.381	2,75%	9.706	2,66%	58,47%
MISIONES	1.483	2,63%	687	2,62%	1.454	2,41%	115,87%	1,99%	15.136	2,70%	9.089	2,49%	66,53%
SALTA	1.427	2,54%	702	2,68%	1.501	2,49%	103,28%	-4,93%	14.131	2,52%	7.653	2,10%	84,65%
CAPITAL FEDERAL	1.414	2,51%	822	3,14%	1.587	2,63%	72,02%	-10,90%	14.969	2,67%	11.948	3,28%	25,28%
FORMOSA	1.294	2,30%	476	1,82%	1.456	2,41%	171,85%	-11,13%	15.391	2,75%	6.496	1,78%	136,93%
SAN JUAN	1.206	2,14%	739	2,82%	1.215	2,01%	63,19%	-0,74%	13.391	2,39%	9.172	2,52%	46,00%
LA RIOJA	941	1,67%	369	1,41%	1.084	1,80%	155,01%	-13,19%	9.513	1,70%	4.434	1,22%	114,55%
JUJUY	933	1,66%	344	1,31%	976	1,62%	171,22%	-4,41%	8.959	1,60%	4.193	1,15%	113,67%
RIO NEGRO	803	1,43%	397	1,52%	770	1,28%	102,27%	4,29%	7.640	1,36%	5.416	1,49%	41,06%
SAN LUIS	713	1,27%	373	1,42%	748	1,24%	91,15%	-4,68%	6.563	1,17%	4.348	1,19%	50,94%
LA PAMPA	677	1,20%	364	1,39%	672	1,11%	85,99%	0,74%	6.875	1,23%	5.585	1,53%	23,10%
CATAMARCA	633	1,12%	157	0,60%	885	1,47%	303,18%	-28,47%	5.426	0,97%	2.141	0,59%	153,43%
NEUQUEN	586	1,04%	388	1,48%	592	0,98%	51,03%	-1,01%	5.865	1,05%	4.933	1,35%	18,89%
CHUBUT	237	0,42%	176	0,67%	277	0,46%	34,66%	-14,44%	2.629	0,47%	2.392	0,66%	9,91%
SANTA CRUZ	199	0,35%	92	0,35%	187	0,31%	116,30%	6,42%	1.517	0,27%	1.131	0,31%	34,13%
TIERRA DEL FUEGO	113	0,20%	66	0,25%	101	0,17%	71,21%	11,88%	724	0,13%	602	0,17%	20,27%
TOTAL	56.289		26.204		60.324		114,81%	-6,69%	559.816		364.402		53,63%

Período seleccionado: 01/01/2010 - 31/12/2010.

Area seleccionada: Argentina.